



Informatii despre ...



Grupuri termice in condensatie CGW



Centrala in condensatie cu rezervor de stocare CGW

C = gama Comfortline

G = functionarea cu Gaz

W = montaj Mural

I = rezervor de stocare (I=integrat)

20/24 = performanta arderii

120/140 = volumul efectiv al rezervorului

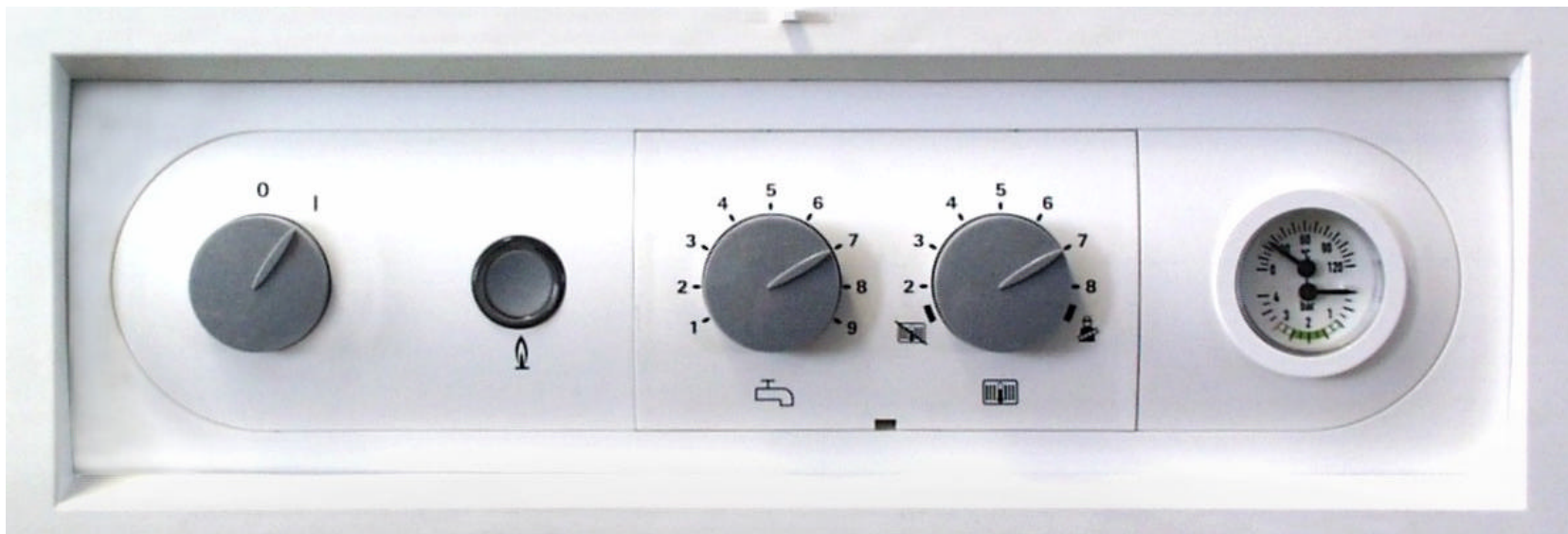
Centrala in condensatie cu rezervor de stocare CGW



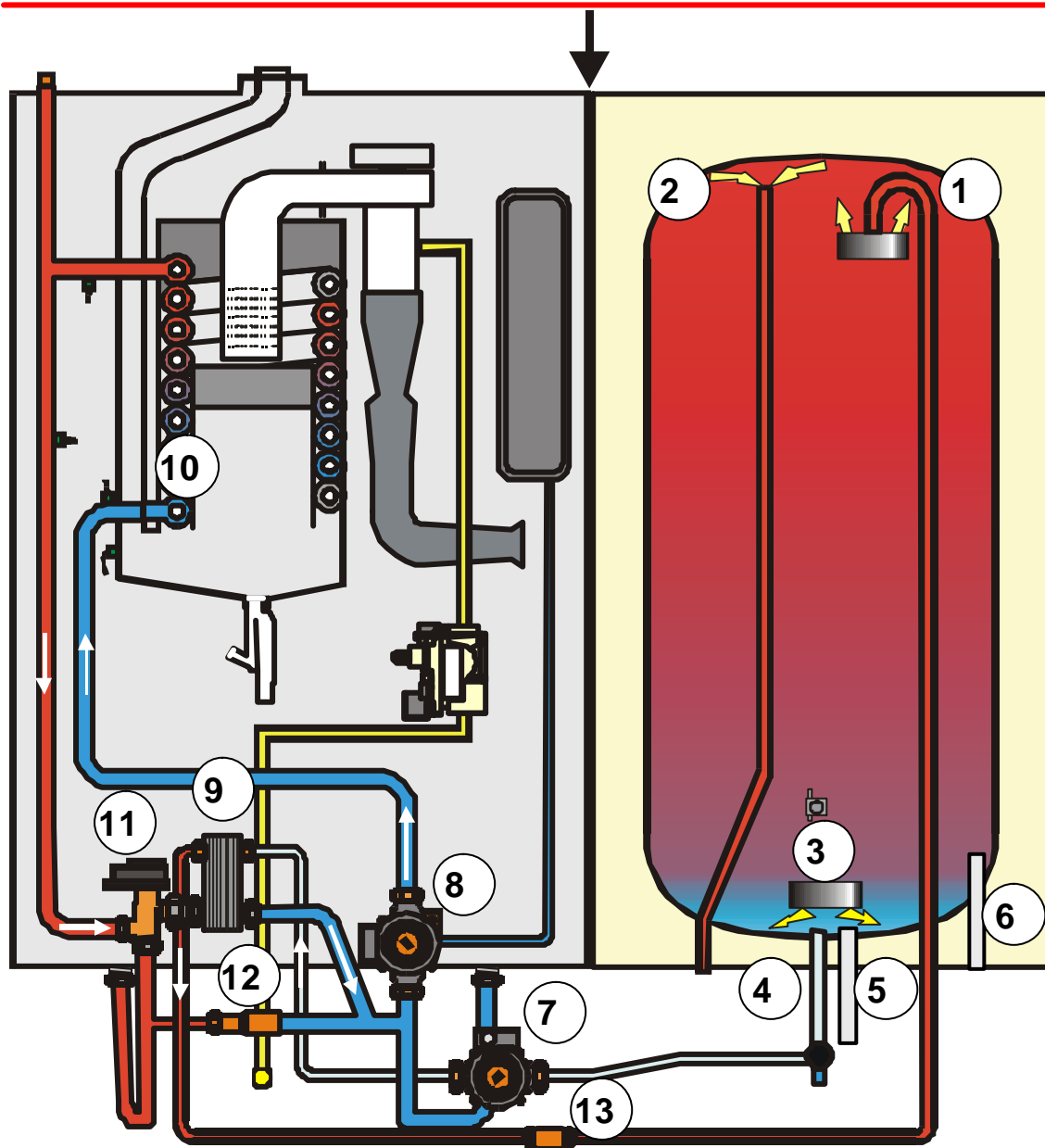
Avantajele echipamentului CGW:

- Instalare murala si confort sporit de ACM
- Confort de ACM la 120/140 litri rezervor
- Cerinte reduse de spatiu (L 800 x H 855 x l 370mm)
- Capacitate auxiliara ACM 23 / 27,6 kW
- Tehnologia rezervoarelor de stocare din inox
- Instalari simple: electrice si hidraulice prin conectari gata de instalare
- Greutate redusa: 70 kg
- Pentru montaj separat: 28kg + 42 kg

Reglare



Schema constructiva CGW



- 1 Introducere agent termic cald printr-o distributie uniforma
- 2 Preluare ACM de la cel mai inalt nivel
- 3 Racord introducere uniforma apa rece
- 4 Racord evacuare ACM
- 5 Recirculare
- 6 Teaca senzor
- 7 Pompa rezervor de stocare
- 8 Pompa incalzire cu 3 trepte
- 9 Schimbator in placi pentru prep. ACM
- 10 Schimbator de caldura primar
- 11 Vana cu 3 cai
- 12 Ventil de sens
- 13 Ventil de revenire (antiretur)

Avantajele rezervorului de stocare CGW



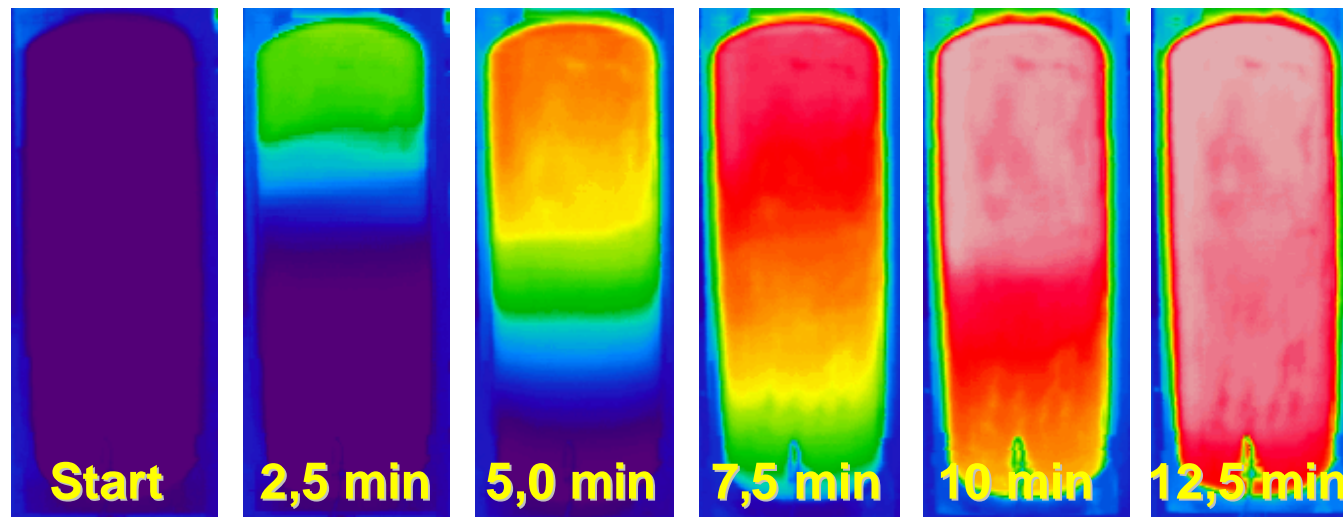
- Otel 1.4571
- preparare ACM in conditii igienice
- asigura prepararea ACM si dupa umplerea unei cazi
- preparare imediata de ACM si dupa perioade lungi de pauza (vacante)
- o recuperare a costurilor de 20 % in raport cu sistemele conventionale cu boiler
- consum 0,9 kWh/zi
- Rücklaufgeführtes Ladesystem macht Brennwert auch bei Speicherladung möglich
- necesita spatiu inferior pentru instalare
--> se instaleaza pe perete
--> posibilitate de instalare peste nivelul pardoselii
- fara anod de protectie

CGW Date Tehnice

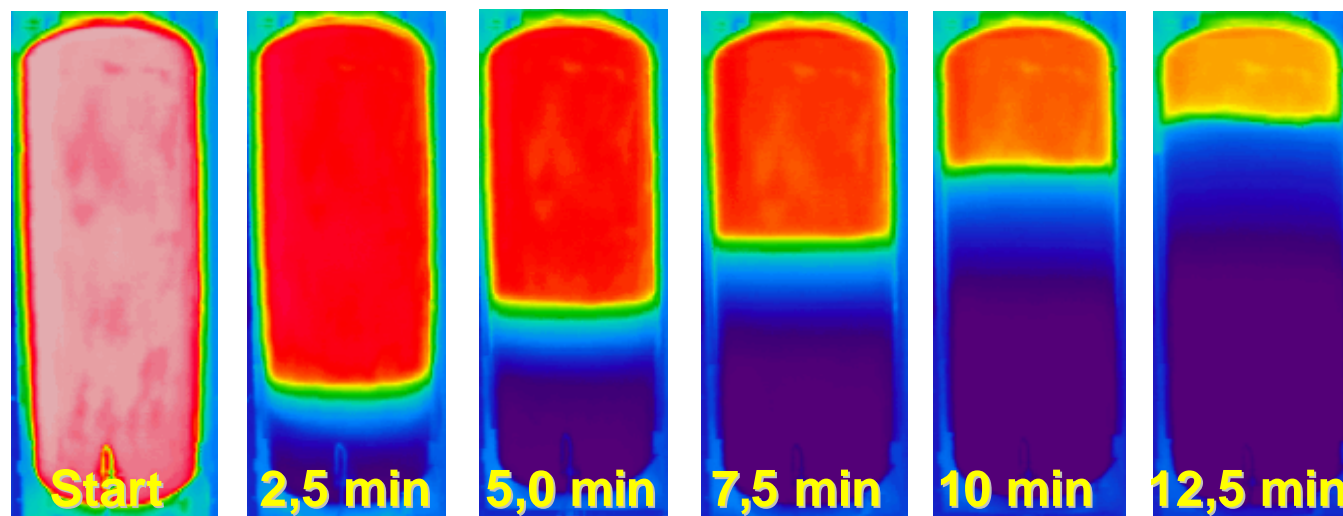
Grup termic CGW		20/120	24/140
Putere nominala incalzire 80/60 °C[kW]		5,6 - 19,0	7,1 - 23,1
Putere nominala incalzire 50/30 °C[kW]		6,1 - 20,5	7,8 - 24,8
Putere nominala ACM 80/60°C [kW]		22,9	27,6
Rezervor de stocare			
Capacitate rezervor	[ltr]	50	50
Debit continuu ACM	[ltr./h]	563	681
Timp preparare ACM 10/60 °C	[min]	10	8
Consum gaz metan E/H	[N_L]	1,1	1,5
Consum	[kWh/24 h]	0,8	0,8
Debit suplimentar ACM 10/45 °C (l/10 min)		150	171

Stratificare in rezervorul de stocare (Date pentru CGW 20/120)

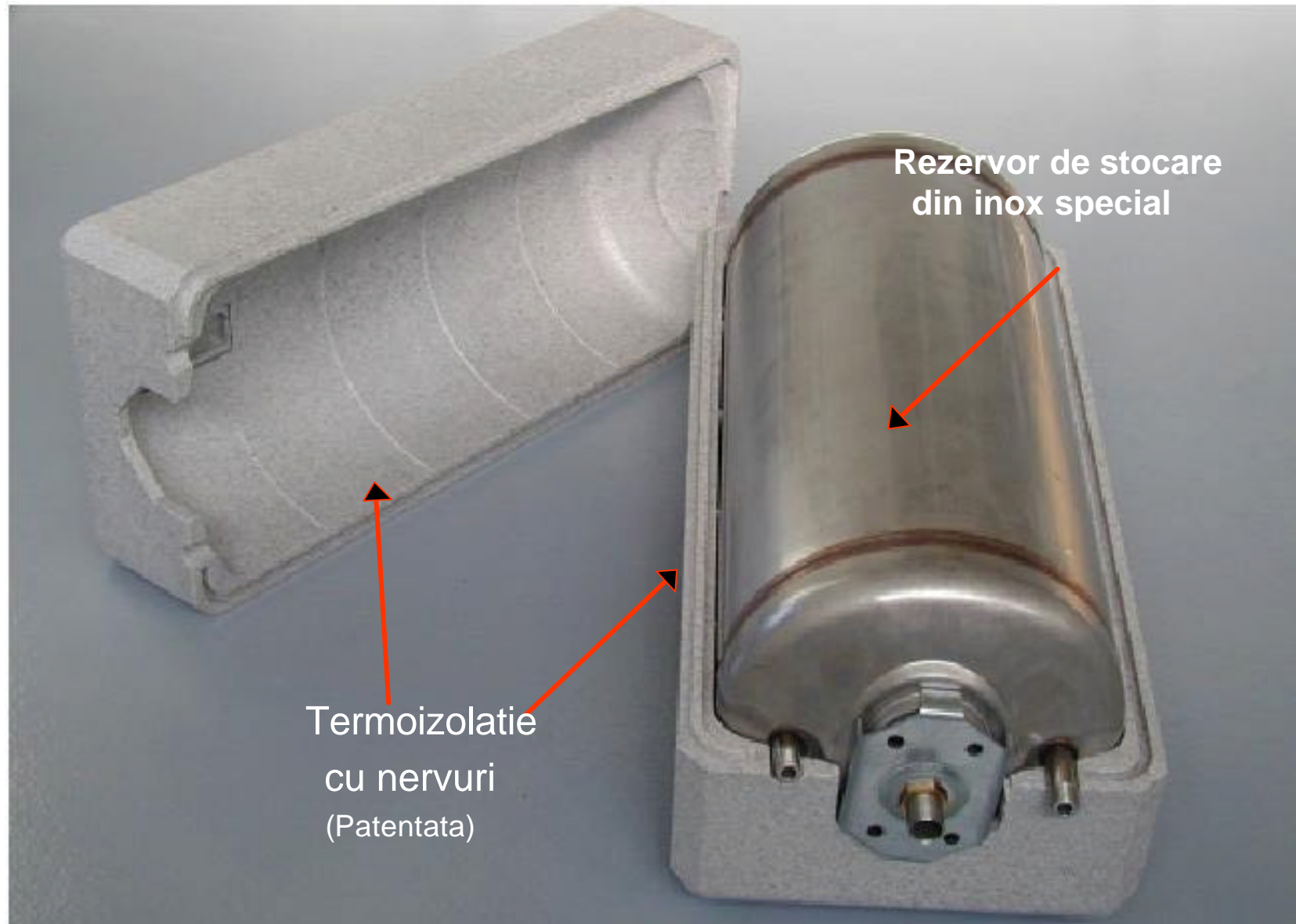
*Timp de preparare
pentru 10 - 65°C*



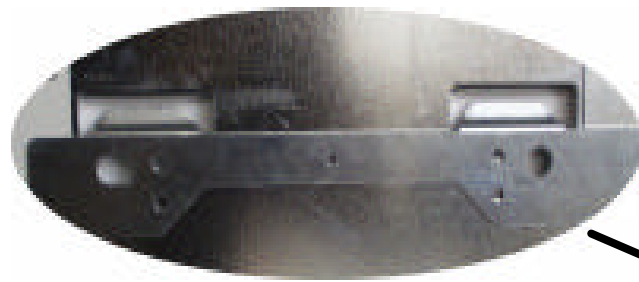
*si de golire
10 l/min*



Izolarea rezervorului de stocare



Montajul pe perete



Fixare consola



Fixarea mural a centralei se realizeaza cu ajutorul unui sablon
Exista - 4 puncte de fixare

Montaj separat



Elementele de fixare din spate
garanteaza o instalare usoara
rezervor - centrala

Modulul rezervor se poate fixa rigid
cu ajutorul a 3 suruburi puternice



Accesorii pentru CGW

Set racorduri hidraulice cu reductor de presiune montaj incastat



Set racorduri hidraulice cu reductor de presiune montaj aparent



Set conectare solare



Set racorduri hidraulice fara reductor de presiune, montaj incastat



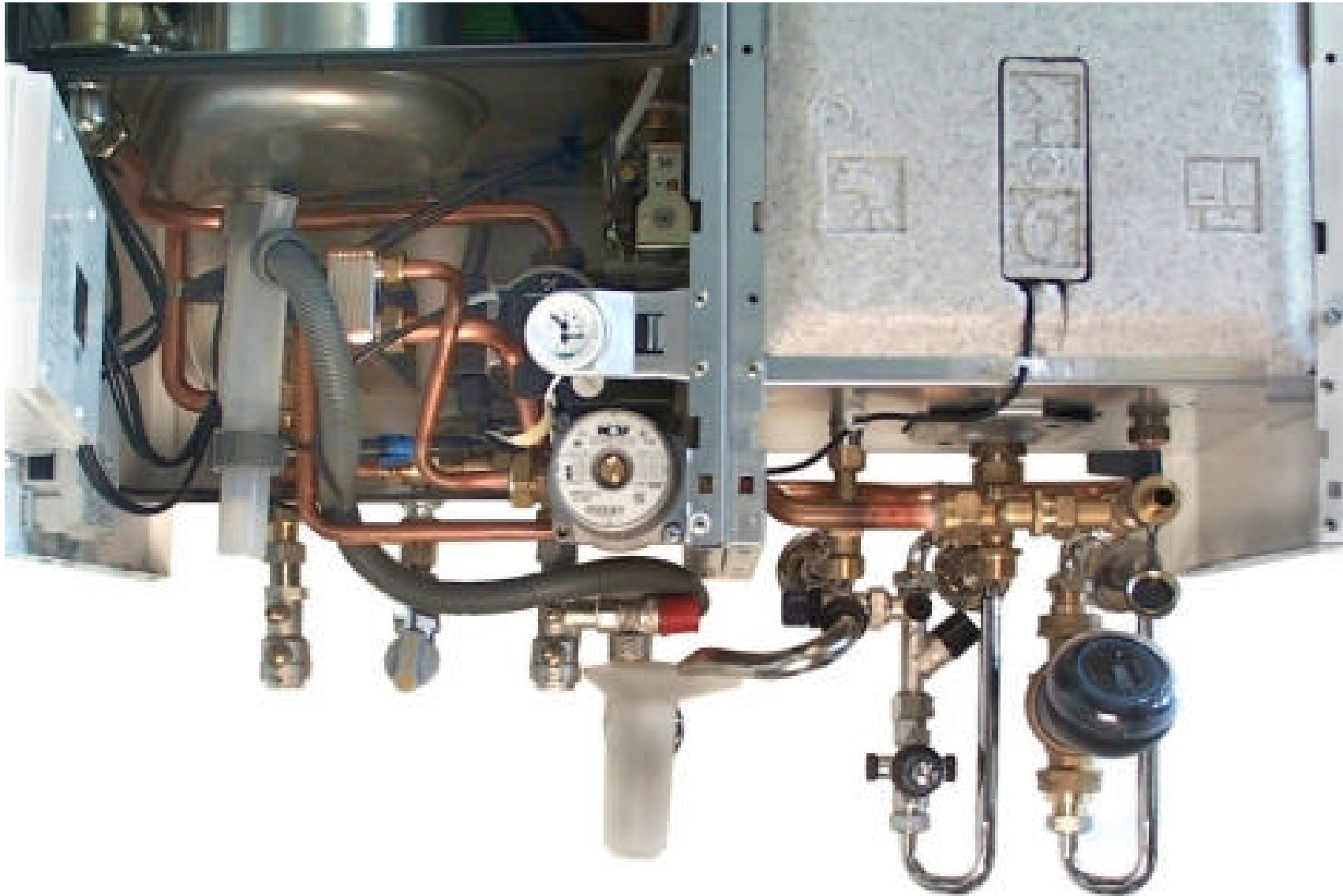
Set racorduri hidraulice fara reductor de presiune, montaj aparent



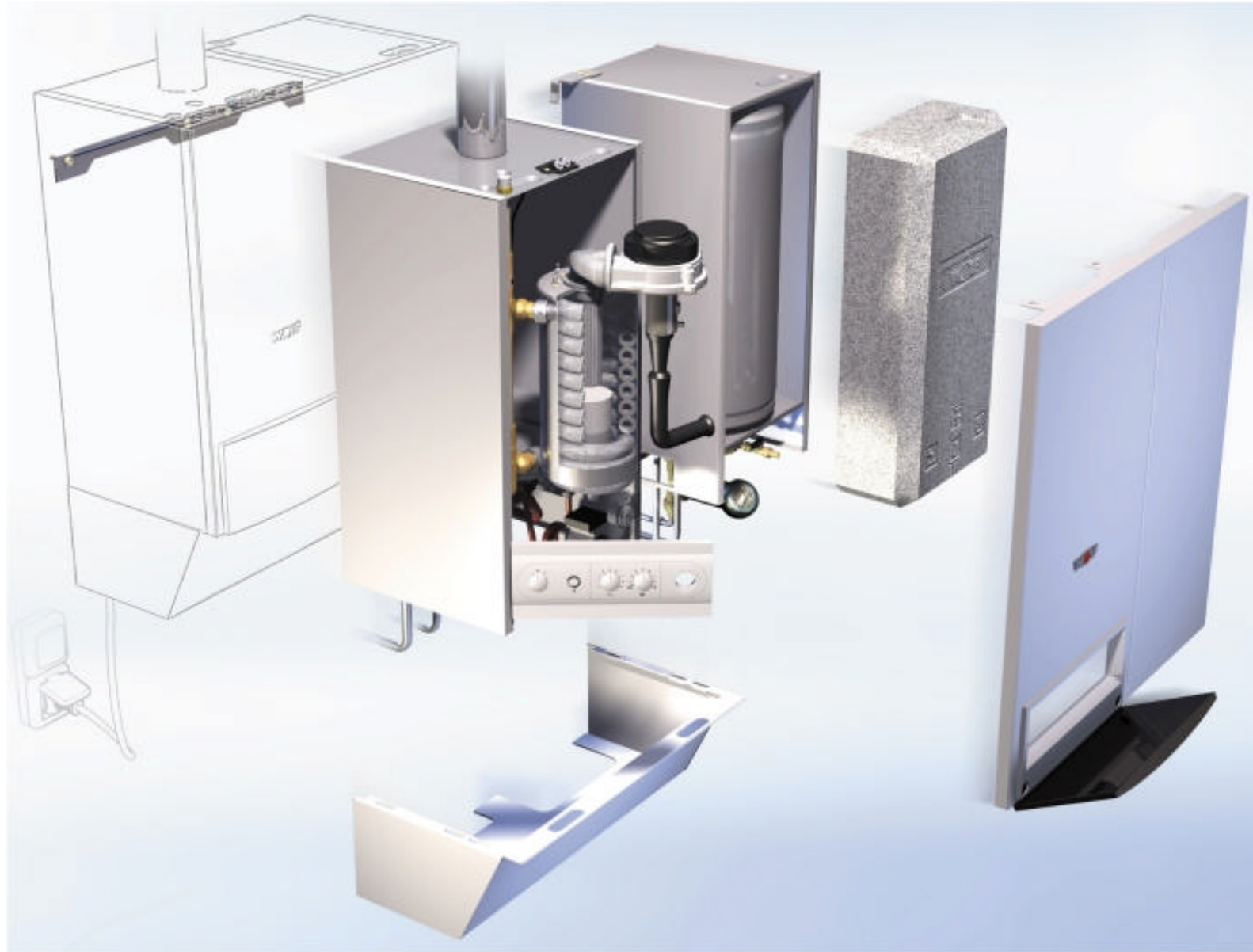
Set recirculare



Imbinarea accesoriilor la CGW

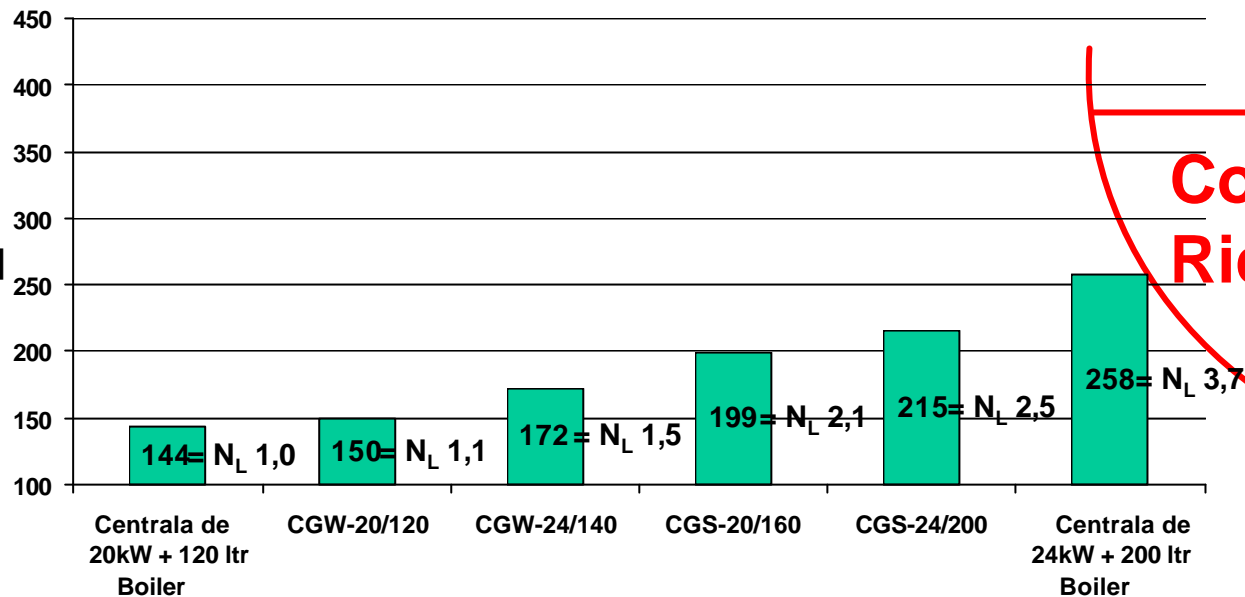


Vedere explodată CGW



Confort de ACM - comparatie

Furnizarea de ACM
la 45°C
in numai 10 min. [litr .]

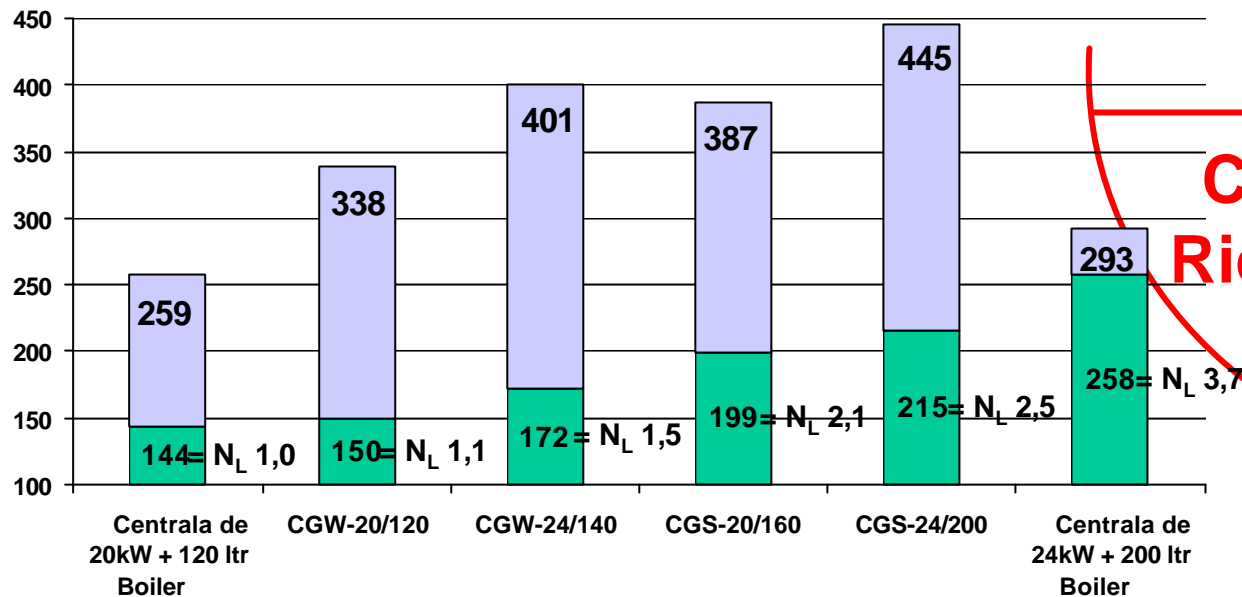


**Confort
Ridicat**



Confort de ACM - comparatie

Furnizarea de ACM
la 45°C
in numai 30 min [ltr.]

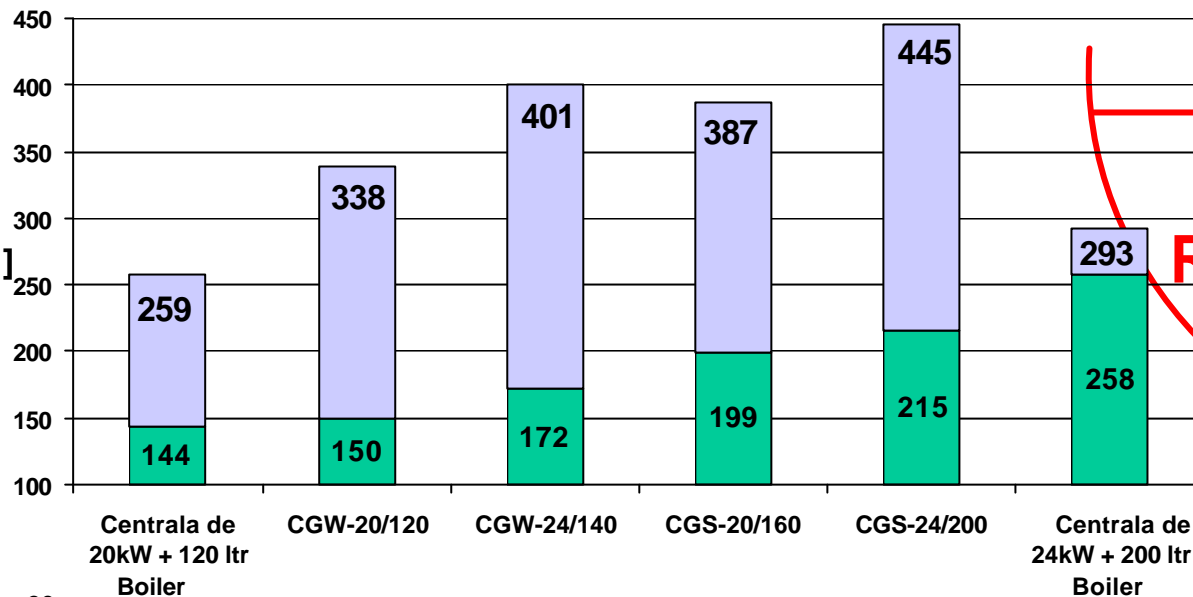


**Confort
Ridicat**



Confort de ACM - comparatie

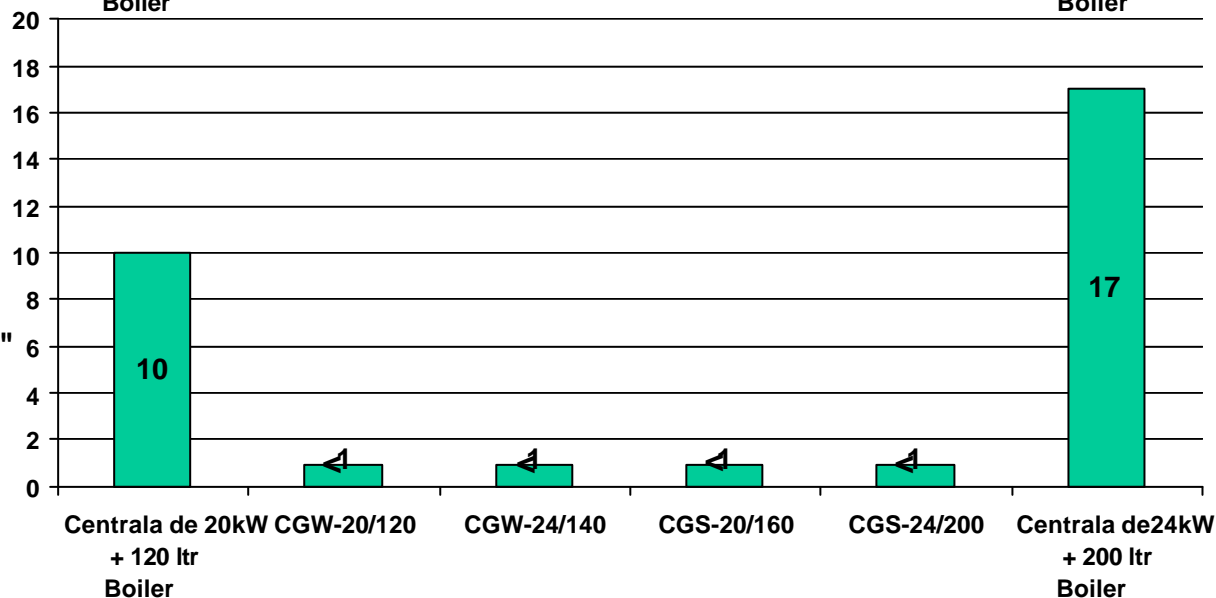
Furnizarea de ACM
la 45°C
in numai 30 min. [ltr.]



**Confort
Ridicat**

Timpul de asteptare
pentru livrarea
ACM la 45°C cand
rezervorul este "gol"

[min.]





Brandul competent
pentru sisteme de
economisire a energiei

